

有限会社 ルート21 様

有限会社ルート21様は首都圏を中心とした運送業を本業とされておりますが、自社の強み「品物のデリバリー」を中心にその周辺サービスを取り入れた新たな事業展開を検討される中で、福祉介護分野に進出されました。

商品の配送のほかに、福祉レンタル用品の回収、配達・組み立て、取扱説明、レンタル用品の消毒メンテナンス代行、保管業務を組み合わせると共に、更にお客様への「安心・安全」をお届けするために、消毒メンテナンス業務は、シルバーサービス振興会の消毒工程管理認定マークを取得、配送するドライバーには福祉用具専門相談員の資格も取得させています。



☆消毒センター全景☆

☆小回りのきく
配送をモットーに
小型車を多く採用☆



福祉用具の配送組立



ご指定されました住所へ搬入。
御依頼主の代行として挨拶。



お部屋の中へ、設置場所の
確認とご家族の方に向きと
位置のご要望を伺います。



組立開始、家具や床などに
傷付けないように注意しつつ
組み立てます。



電源に接続し背もたれを上げ
ネジ止め。



稼働確認して20分程で組立
完了。



使用方法の説明をしながら
質問にもお答えします。
その他経験上、アドバイス
出来る事がありましたら致
しております。

全ての工程をおよそ1時間
で終了。

福祉用具の洗浄・消毒工程



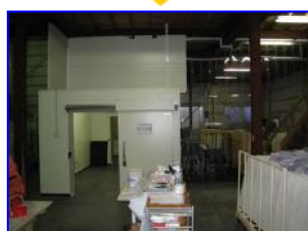
洗い場
A-one750
超小型高温水洗浄機



マットレスの
洗浄 及び 脱水
マットレス洗浄脱水機



マットレスの消毒
燦クリーンキーパー
マットレス除菌機



ベッド本体他の消毒
オゾン消毒機



メンテナンス
梱包作業



カーゴによる保管

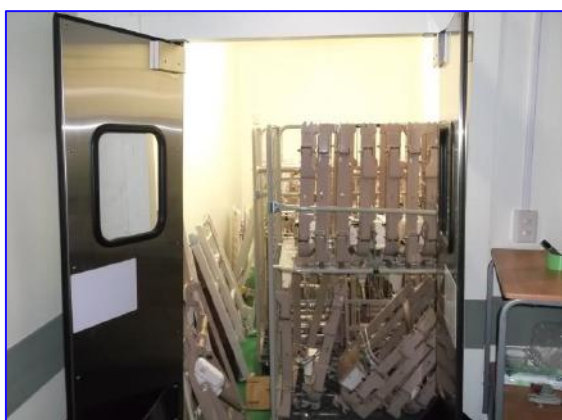
株式会社ルート21 中部ブロック 消毒センター



センター



一次保管庫(不潔庫)



一次消毒(アルコール)



洗濯機



洗浄室



洗浄室



マットレス洗浄・脱水機



メンテナンス

株式会社ルート21 中部ブロック 消毒センター



OP-10(医療機器)



オゾン消毒



マットレス消毒機(医療機器)



車椅子の乾燥・消毒



梱包



梱包



保管庫



手指消毒

株式会社ルート21 関西ブロック 消毒センター



搬入口



一次保管庫(不潔庫)



メンテナンス(エアーマットレス)



車椅子洗浄消毒機



洗浄室(A-one、O-three、ブローア)



マットレス洗い場



マットレスの乾燥及び消毒



消毒機(医療機器)はスルータイプ

株式会社ルート21 関西ブロック 消毒センター



オゾン消毒(入口)



オゾン消毒(出口)



メンテナンス・梱包



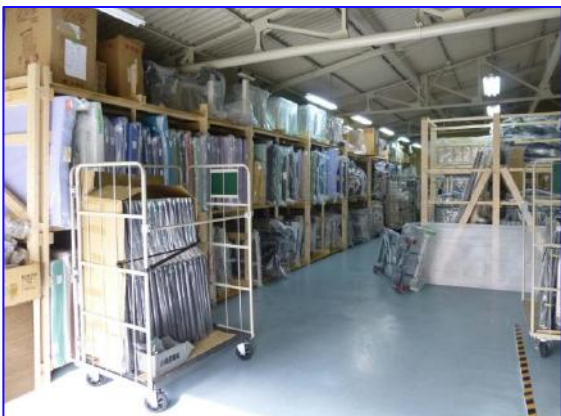
メンテナンス・梱包



メンテナンス・梱包



保管庫(ベッド・車椅子)



保管庫(マットレス)



搬出口